

meine Wohnung

AUSGABE
April 2015

6

Das Kundenmagazin der Wohnungsgenossenschaft Bremerhaven eG

Doppeltes Willkommen!

Separater Eingang
für mehr
Kundenorientierung



Ausgezeichnet Wohnen
zu fairen Konditionen

Ein Zuhause für jede Lebenslage
www.woge-bremerhaven.de



WoGe Intern

Grünkohlessen der Vertreter

WoGe Aktuell

Neuvergabe von Stellplätzen

Wissenswertes

Bessere Pflege zu Hause

www.woge-bremerhaven.de

Seit 1918.
WoGe
Mehr als ein Dach über dem Kopf.

Liebe Mitglieder, liebe Kunden und Freunde der WoGe Bremerhaven,



der Frühling ist für viele doch die schönste Zeit des Jahres. Kein Wunder, schließlich erwacht die Natur zu neuem Leben und auch die Tage werden endlich wieder etwas wärmer und länger. Was mich besonders freut: Auch bei der WoGe sorgt der Frühling für neue Energie und „wachsende“ Ideen, die wir nach und nach in die Tat umsetzen wollen.

Schon jetzt haben wir mit der neuen Werbekampagne und der Umstrukturierung unserer Serviceleistungen (wie Sie in unserem Titelthema auf den Seiten 8 und 9 lesen können) wichtige Eckpfeiler gesetzt, um die WoGe als qualitativ herausragenden Vermieter in Bremerhaven bekannter zu machen.

Diesen Weg wollen wir 2015 fortsetzen, selbstverständlich nicht ohne unsere genossenschaftlichen Wurzeln außer Acht zu lassen. Schließlich ist es gerade die Verbindung von menschlichen Werten mit bedarfsorientiertem Wohnraum, die uns als Genossenschaft ausmacht. Ganz im Sinne dieser Philosophie möchten wir in Zukunft vor allem den wichtigen Bereich des seniorengerechten Wohnens weiter ausbauen. Gerade im Alter erwachen neue Wohnbedürfnisse, die wir gemeinsam erfüllen müssen. Das Ziel ist klar: Neue Konzepte sollen dafür sorgen, dass Sie bei der WoGe möglichst lange zufrieden und selbstbestimmt in Ihrem liebevoll gewonnenen Zuhause wohnen bleiben können.

Dieser Wunsch ist ein schöner Schlusssatz, den ich allen Leserinnen und Lesern mit auf den Weg geben möchte: Genießen Sie die ersten Sonnenstrahlen, bleiben Sie gesund und wohnen Sie lange und zufrieden bei Ihrer WoGe.

Ihr Uwe Stramm

- 03 | **WOGÉ AKTIV**
Bei Studis haben wir gute Karten!
- | **WOGÉ AKTUELL**
 | Plakatkampagne auf Erfolgskurs
- 04 | **WOGÉ INTERN**
 | Ein Quartier wächst
- | **WOGÉ AKTUELL**
 | Neue Vergabe von Garagen und Stellplätzen!
- 05 | **WOGÉ INTERN**
 | Grünkohlessen der Vertreter
- | **WOGÉ INTERN**
 | Keinen TV-Empfang?
 | Kabel Deutschland hilft weiter!
- 06 | **REZEPT IDEE**
 | Gorgonzola-Putengeschnetzeltes
- | **WOGÉ INTERN**
 | Aus Alt mach Neu
- 07 | **HERZLICHEN GLÜCKWUNSCH**
 | Schnappschuss gewinnt!
 | Glück gehabt!
- | **RÄTSEL**
 | Kreuzworträtsel
- 08 | **WOGÉ TITELTHEMA**
 | Der Kunde im Mittelpunkt –
 | Neue Ansprechpartner und
 | Anlaufstellen bei der WoGe
- 10 | **WOGÉ AKTIV**
 | Cooler Kopf für die Eisarena
- | **WISSENSWERTES**
 | Guter Rat für Senioren
- | **WOGÉ INTERN**
 | Abschied von Zoe
- 11 | **WISSENSWERTES**
 | Pflege zu Hause wird verbessert
- 12 | **WISSENSWERTES**
 | Wichtige Telefonnummern
 | für den Ernstfall
- | **WOGÉ INTERN**
 | Wir sind für Sie da

Bei Studis haben wir gute Karten!

Als Teil unserer neuen Kampagne fanden unsere augenzwinkernden „City Cards“ reißenden Absatz. Die humorvollen, frechen Hingucker richteten sich vor allem an jüngere Wohnungsinteressenten und konnten an 60 ausgewählten Studententreffpunkten in ganz Bremerhaven mitgenommen werden. Mit großem Erfolg: Keine einzige Karte blieb übrig.

Gerade unter jungen Menschen soll die WoGe als fairer und guter Vermieter bekannter werden. Dieses Ziel ist uns mit unserer Postkarten-Aktion bestens gelungen. Die zugegeben etwas überzeichneten, dafür aber aufmerksamkeitsstarken Karten trafen offenbar den Geschmack der Studenten. Alle 12.000 Karten waren schnell vergriffen und zieren seitdem vermutlich so manche WG-Küche in Bremerhaven.

Weil wir auch unter kommenden Studentengenerationen als erste Wahl bei der Wohnungssuche gelten möch-



ten, wird die Aktion zum nächsten Semesterbeginn wiederholt. Schließlich bieten wir so nicht nur jungen Menschen ein solides und bezahlbares Zuhause, sondern sichern uns auch eine erfolgreiche Vermietungssituation für die Zukunft.



Plakatkampagne auf Erfolgskurs

So einzigartig die Menschen auch sind, bei der WoGe findet jeder das passende Zuhause. Diese treffende Botschaft ist das Herzstück unserer aktuellen Werbekampagne, mit der wir uns aufmerksamkeitsstark als hervorragender Vermieter in Bremerhaven positionieren möchten.

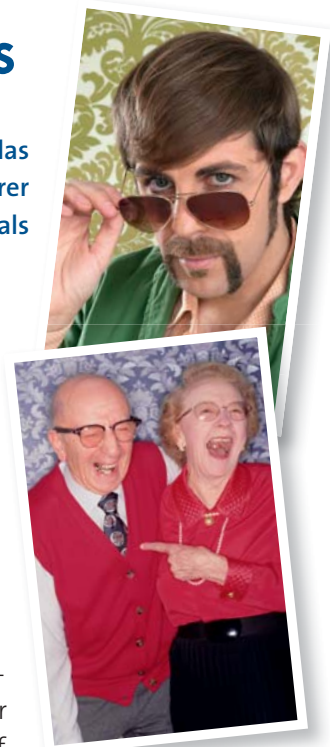
Die originellen und ruhig etwas augenzwinkernden Motive „Muttis Liebling“ und die „Turteltauben“ schmücken seit etlichen Wochen die Großplakatwände der Stadt. Die steigende Zahl an Wohnungsinteressenten sowie die vielen positiven Reaktionen unserer Mieterinnen und Mieter haben uns gezeigt, dass wir auf dem richtigen Weg sind. Aus diesem Grund werden wir die Plakataktion in 2015 verlängern.

Unterstützung erhalten unsere drei Werbegesichter schon bald durch „die Kleene“, einen erkennbar gut gelaunten Charakterkopf, der uns auch als Vermieter für Familien bekannter machen soll. Denn ob Single, Senior oder Mutter-Vater-Kind – die WoGe bietet den unterschiedlichsten Menschen mehr als nur ein Dach über dem Kopf.



Geht's dir gut?

Mir schon!
Liebe Grüße aus Bremerhaven.



Ein Quartier wächst

Angrenzend an unseren Neubau Bergstraße 7 hat die WoGe das Grundstück an der Sachsenstraße 28 – 30 mit dem ehemaligen Königreichssaal der Zeugen Jehovas gekauft. Hier soll langfristig neuer Wohnraum entstehen, der das gesamte Quartier weiter beleben wird.

Als Wohnungsgenossenschaft setzen wir uns seit 97 Jahren dafür ein, unseren Mitgliedern ein gutes und bezahlbares Zuhause zu bieten. Damit uns das auch in Zukunft gelingt, investieren wir kräftig in den Erhalt und Ausbau unseres Wohnungsbestands. Nicht immer ist eine Sanierung gleichsam sinnvoll und gewünscht, manchmal muss auch neu gebaut werden. Wenn es uns dann gelingt, eine Liegenschaft zu



erwerben, die an eines unserer bestehenden Quartiere angrenzt, ist das ein besonderer Glücksgriff. Schließlich lässt sich so Wohnraum erschaffen, der unseren Mitgliedern nicht nur ein schönes Zuhause, sondern auch eine lebendige Nachbarschaft bietet. Vor diesem Hintergrund freuen wir uns über den Erwerb des Grundstücks Sachsenstraße 28 – 30, das rückseitig an unseren Neubau Bergstraße 7 grenzt.

Langfristig soll hier der ehemalige Königreichssaal einem Neubau Platz machen. Bis es allerdings soweit ist, können die Stellplätze vor dem Gebäude von unseren benachbarten Mieterinnen und Mietern angemietet werden. Die jeweiligen Stellflächen werden kurzfristig markiert.

Bei Interesse wenden Sie sich einfach an unsere Vermietungsabteilung Telefonnummer 0471 92600-40 bis -43.

Neue Vergabe von Garagen und Stellplätzen!

Die Karten werden neu gemischt. Im Laufe der Jahre sind die Anfragen nach Garagen und Stellplätzen zu langen und teilweise veralteten Wartelisten herangewachsen. Da wir im Einzelfall nicht mehr nachvollziehen können, ob das Interesse an einem Stellplatz aktuell noch besteht, wagen wir jetzt einen Neuanfang.

Bisher kam es leider oft vor, dass wir Anfragen nach Stellplätzen über Jahre auf unserer Warteliste führten, obwohl der jeweilige Mieter in der Zwischenzeit eine andere Lösung für sein Parkplatzproblem gefunden hatte. Wurde ein Stellplatz frei, musste langwierig geforscht werden, ob und bei wem das Interesse aktuell überhaupt noch besteht.

Um zukünftig schneller und besser auf Anfragen reagieren zu können, stellen wir unser komplettes System um.

Wenn Sie Interesse an der Anmietung einer Garage oder eines Stellplatzes haben, wenden Sie sich bitte direkt an unsere Vermietungsabteilung Telefonnummer 0471 92600-40 bis -43.



Grünkohlessen der Vertreter

Ein wichtiger Grundstein unserer Genossenschaft sind die gewählten Vertreter, die sich ehrenamtlich dafür einsetzen, dass Vorstand und Aufsichtsrat im Sinne der Mitglieder handeln. Dieses Ehrenamt verdient höchste Anerkennung, weswegen wir alle Vertreter am 23. Februar 2015 zum traditionellen Grünkohlessen einluden.

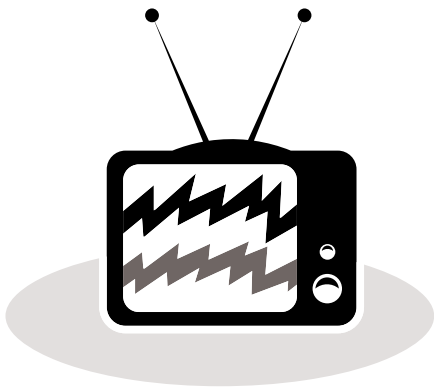
Erstmals wählten wir für unsere jährliche „Kohlversammlung“ das Deutsche Auswandererhaus als Veranstaltungsort aus. Eine hervorragende Wahl, wie alle Teilnehmer fanden, schließlich bietet das Museum direkt am Neuen Hafen eine tolle Atmosphäre. Gerade die Mischung aus geschichtlich-historischem Hin-



tergrund und moderner Architektur machte es zum idealen Versammlungsort, um in ungezwungener Runde über Erfolge und Zukunftspläne der Genossenschaft zu sprechen.

Nachdem sich die Vertreter Grünkohl und Schnitzel schmecken ließen, gab der Vorstandsvorsitzende

Uwe Stramm einen Überblick über die Ausgaben 2014 sowie eine Vorschau der geplanten Modernisierungs- und Instandhaltungsmaßnahmen für 2015. Anschließend nutzten einige Vertreter die Gelegenheit, ihre Fragen, Wünsche und Anregungen mit der WoGe zu besprechen.



Keinen TV-Empfang? Kabel Deutschland hilft weiter

Unsere Hausmeister können fast alles. Mit einer Ausnahme: Wenn das Kabelfernsehen gestört ist, kann nur unser Anbieter Kabel Deutschland weiterhelfen, den Sie unter der kostenfreien Nummer 0800 5266625 erreichen.

Und damit Sie im Telefongespräch über keinerlei Unwägbarkeiten stolpern, haben wir das Ganze für Sie getestet. Zunächst wird Sie eine automatische Stimme zum Bereithalten der Kundennummer auffordern. Sofern Sie jedoch keine Zusatzangebote wie z. B. ein HD-Paket, Sky o. ä. nutzen, können Sie diese Aufforderung getrost vergessen. Geben Sie im folgenden Gespräch einfach die Straße, Hausnummer, Postleitzahl, Ort und den Vermieter (WoGe Bremerhaven eG) an und Ihnen wird schnellstmöglich geholfen.

Allerdings hat das Gespräch noch nicht begonnen, denn im ersten Schritt müssen Sie durch Drücken der 1 oder 2 klären, ob Sie eine Frage zu Ihrem Vertrag haben oder eine Störung melden wollen. Alternativ können Sie auch „1“ oder „2“ sagen. Als nächstes werden Sie gefragt, ob Sie einen eigenen Vertrag mit Kabel Deutschland abgeschlossen haben (drücken/sagen Sie „1“) oder ob die Abrechnung über die Nebenkosten erfolgt (drücken/sagen Sie „2“). Sofern Sie keine Zusatzangebote nutzen, drücken oder sagen Sie hier die 2.

Sind alle Zahlen gesagt oder gedrückt, warten Sie einfach auf den nächsten freien Servicemitarbeiter und schon kann es losgehen. Zum Schluss sei darauf verwiesen, dass die Entstörung bis zur Antennendose grundsätzlich kostenfrei ist. Sollte der Defekt hinter der Antennendose (also in Ihrer Wohnung) liegen, z. B. weil ein Defekt am Kabel, am privaten Receiver, Sky-Receiver oder am Fernseher vorliegt, behält Kabel Deutschland es sich selbstverständlich vor, Ihnen die entstandenen Kosten in Rechnung zu stellen.

Gorgonzola- Putengeschnetzeltes mit Feigen und Parmaschinken

Zutaten (für 4 Personen):

- 250 g Putenbrust
- 250 g große Muschelnudeln
- 2 Schalotten
- 4 frische Feigen
- 1/2 Bund Thymian
- 1 EL Butterschmalz
- 100 ml Geflügelfond aus dem Glas
- 150 ml Sahne
- 125 g Gorgonzola
- Salz und Pfeffer aus der Mühle
- Saft und Abrieb einer Zitrone
- 75 g Walnusskerne
- 50 g Parmaschinken in Scheiben

Und so wird's gemacht:

Die Muschelnudeln nach Packungsangabe in Salzwasser bissfest garen.

Die Putenbrust waschen, trocken tupfen und in Streifen schneiden. Die Schalotten schälen und fein würfeln. Die Feigen halbieren und in Spalten schneiden. Den Thymian waschen, trocken schütteln und die Blättchen von den Stielen zupfen.

Butterschmalz in einer Pfanne schmelzen und das Fleisch darin von allen Seiten scharf anbraten. Schalotten und Feigen hinzugeben und etwa zwei Minuten anschwitzen. Mit Geflügelfond und Sahne auffüllen, kurz aufkochen. Den Gorgonzola grob

zerbröckeln, 3/4 davon in die Sauce geben und schmelzen lassen. Thymian zusammen mit den Nudeln hineingeben und alles rasch miteinander vermengen. Mit Salz, Pfeffer, Saft und Abrieb einer Zitrone abschmecken.

Die Walnusskerne grob in Stücke brechen. Den Parmaschinken in mundgerechte Stücke zupfen. Das Putengeschnetzelte auf Teller verteilen. Mit dem restlichen Gorgonzola und den Walnusskernen bestreuen. Mit Parmaschinken garniert servieren.



©Deutsches Geflügel

Aus Alt mach Neu

Im vergangenen Jahr haben wir nicht nur viele Wohnungen saniert, sondern auch das WoGe-Logo generalüberholt. Schließlich soll sich die Qualität und der Service unserer Genossenschaft auch in ihrer Außenwirkung widerspiegeln. Viele alte Logos wurden gegen neue ausgetauscht. Da allerdings niemand mehr genau weiß, wo überall im Laufe der Zeit ein Logo angebracht wurde, ist nun Ihre Mithilfe gefragt.

Das neue Logo kennzeichnet uns auf den ersten Blick als modernen Vermieter und dient als eingängiges Zeichen, mit dem wir u. a. unseren gesamten Wohnungsbestand einheitlich „schmücken“ wollen. Treffen Sie noch irgendwo auf eines unserer alten WoGe-Logos, sagen Sie uns gerne Bescheid.

Am besten fotografieren Sie das „Relikt einer vergangenen Epoche“,

damit wir es, wenn möglich, erneuern können (einfach per E-Mail an info@woge-bremerhaven.de oder per Post an Wohnungsgenossenschaft Bremerhaven eG, Friedrich-Ebert-Straße 5, 27570 Bremerhaven).

Wir bedanken uns herzlich für Ihren aufmerksamen Blick und freuen uns auf erhellende Schnapshots.



Schnappschuss gewinnt!

„Der frühe Vogel fängt den Wurm.“ Dieses Motto gilt auf jeden Fall für Ursel Wickart, die am 11.08.2014 um punktgenau 6.44 Uhr den WoGe-Bus vor die Linse bekam. Als der Bus der Linie 505 an der Haltestelle „Goethestraße“ anfuhr, muss sie blitzschnell geschaltet und das Handy gezückt haben. Ein Blick, ein Klick und schon hat sie bei unserem vergangenen Gewinnspiel 100 Euro eingestrichen. Wir sagen herzlichen Glückwunsch und bedanken uns bei allen „Knipsern“ fürs Mitmachen.



Glück gehabt!



Jetzt im Frühling verzaubert dieses Rosengewächs durch seine betörende Blütenpracht. Allerdings ist es hierzulande eher selten anzutreffen. Bekannter hingegen ist gerade zur Weihnachtszeit seine Frucht, die wir allzu gern zum Backen und Verzieren nutzen.

Die Rede ist natürlich von „Mandeln“, die wir auch als Lösungswort in unserer letzten Ausgabe suchten. Glück gehabt haben unsere zehn Leserinnen und Leser, die sich über je einen Gutschein der Apotheke Sander freuen durften.

Ingrid Bach
 Peter Wilkens
 Hannelore Hanker
 Ingrid George
 Eva Baumgardt
 Ursula Schnieder

Karin Kuthe
 Ira Glagau
 Barbara Friedl
 Silvia Schäfer

schma- ler Weg	unemp- fänglich, gefeilt	emsiges Insekt	kräftig; mächtig	Grund- stoff- teilchen	Zwi- schen- zeit, -zustand	Fluss zur Aller (Ober- harz)	5	drohen- des Unheil
sicher, fest, be- wandert	7		Auf- kleber					
						Strick		Signal- horn (ugs.)
Klang zum Stimmen der Instru- mente		weib- licher Wasser- geist	Beamter des ge- hobenen Dienstes			8		
der Wolf in der Fabel	besitz- anzei- gendes Fürwort		2	Sing- vogel			Stadt in den Nieder- landen	
			ge- muster- t, gewür- felt					
Nadel- baum, Kiefern- art	dt. Dichter (Her- mann)	Vorname der Garbo	Demon- tage	zart, sanft			Ziegen- peter	6
1					römi- scher Liebes- gott		nord- deutsch für Ried, Schilf	
Draht- oder Funk- nachricht		Wein- stock			Strom in Ostasien			
An- sprache, Vortrag			chemi- sches Element			die Kreis- zahl	4	
		3		Knoten im Textil- gewebe				
amerik. Filmstar, Sänger (Frank)		himmel- blaue Farbe			Fuß- oder Hand- rücken			9

Preisrätsel

Gewinnen können Sie diesmal einen von zehn Gutscheinen für den Drogeriemarkt Rossmann, die unter allen Einsendern mit der richtigen Lösung verlost werden. Die Gutscheine können in allen Filialen in Bremerhaven eingelöst werden.

Damit Ihre Teilnahme reibungslos klappt, schicken Sie bitte eine Postkarte mit Ihrem Lösungswort an:

Wohnungsgenossenschaft
 Bremerhaven eG
 Friedrich-Ebert-Straße 5
 27570 Bremerhaven

Einsendeschluss ist der 31. Mai 2015.

1	2	3	4	5	6	7	8	9
---	---	---	---	---	---	---	---	---

Der Kunde im Mittelpunkt – Neue Ansprechpartner und Anlaufstellen bei der WoGe

Viele Mieterinnen und Mieter haben es vielleicht schon bemerkt: In unserem Geschäftsgebäude an der Friedrich-Ebert-Straße 5 hat sich einiges getan. Mit veränderten Räumlichkeiten und teilweise neuen Zuständigkeiten wollen wir zukünftig noch kundenorientierter auf Ihre Wünsche eingehen. Die wichtigsten Neuerungen haben wir in aller Kürze für Sie zusammengefasst.

Ob Fragen, Anregungen, Reparaturmeldungen oder die Suche nach einem neuen Zuhause – die WoGe ist immer einen Besuch wert. Durch die

Vielzahl unterschiedlicher Besucher und Anrufer konnte es bisher schon mal reichlich turbulent in unseren Büroräumen zugehen. Für die ausführliche Beratung eines Wohnungsinteressenten fehlte es gelegentlich an Zeit und Ruhe. Und auch Mitglieder und Interessenten, die etwa aufgrund einer schwierigen persönlichen Situation gern unter vier Augen mit unseren Mitarbeitern sprechen wollten, wünschten sich mehr Diskretion.

Grund genug für uns, die Situation einmal genau unter die Lupe zu nehmen und durchdachte Verbesserungen in die Tat umzusetzen. Schließlich wollen wir als moderner Vermieter in Bremerhaven nicht nur Top-Wohnraum, sondern auch guten Service mit absoluter Kundenorientierung bieten. Auch wenn „Kundenorientierung“ heute ein weitverbreitetes Modewort geworden ist, seinem Sinn nach entspricht es 100 Prozent dem Geist der Genossenschaften: Denn nirgends steht und stand das Mitglied bzw. der Mieter so im Mittelpunkt, wie die genossenschaftliche Leitidee es bereits seit über hundert Jahren vorgibt.

Klare Trennung macht's einfacher!

Die Büroräume unserer Vermietung sind ab sofort nicht mehr über den Eingang Friedrich-Ebert-Straße 5, sondern über ihren eigenen Eingang „um die Ecke“ an der Hohenstaufenstraße zu erreichen.



Seit 1918.
WoGe
Mehr als ein Dach über dem Kopf.

Öffnungszeiten

Montag	8.00 – 15.30 Uhr
Dienstag	8.00 – 17.00 Uhr
Mittwoch	8.00 – 15.30 Uhr
Donnerstag	8.00 – 15.30 Uhr
Freitag	8.00 – 12.30 Uhr

oder nach Vereinbarung

Als Mietinteressent nehmen Sie bitte unseren Eingang an der Ecke Hohenstaufenstraße.



Hier finden Interessenten freundliche Antworten auf alle Fragen rund um die Wohnungssuche und Vermietung. Besonders schön: Dank der Neuordnung steht hier jetzt ein separater Raum zur Verfügung, in dem in aller Ruhe über individuelle Anliegen gesprochen und bestmögliche Lösungen gefunden werden können.

Auch personell hat sich das Team „Vermietung“ neu aufgestellt. Verstärkung erhalten unsere Mitarbeiterinnen Frau Schult, Frau Wolf und Frau Heeling von Herrn Landeck, der im letzten Jahr seine Ausbildung zum Immobilienkaufmann bei der WoGe erfolgreich abgeschlossen hat. Wir wünschen dem Quartett alles Gute und hoffen, dass sie vielen Interessenten zu einem neuen Zuhause bei der WoGe verhelfen werden.

Für Mieter geht's nach oben!

Sind Sie bereits Mieter der WoGe, finden Sie alle Ansprechpartner im 1. Obergeschoss, in das Sie wie gehabt durch den Eingang Friedrich-Ebert-Straße 5 gelangen. Hier empfangen Sie Frau Graf und Frau Raschke, die Ihnen nun als zentrale Ansprech-



partnerinnen weiterhelfen. Zusätzlich nimmt Frau Raschke EC- und Bareinzahlungen entgegen, betreut unsere Mitglieder und ist Sekretärin für den Aufsichtsrat, die Vertreter und den Vorstand. Auch Waschkarten können hier gekauft und mit dem ebenfalls umgezogenen Waschkartenlesegerät wieder aufgeladen werden.

Ebenfalls ins 1. Obergeschoss gewechselt ist Frau Heffter, die gemeinsam mit Frau Wendorff die technische Verwaltung innehat. Die Hauptaufgaben von Frau Heffter sind Reparaturannahme, Auftragswesen bzw. -vergabe sowie alle Aufgaben rund um die Verkehrssicherungspflichten.

Im 1. Obergeschoss befindet sich jetzt auch unser Leiter der Abteilung Dienstleistungen Herr Müller-Neumann. Sein Aufgabengebiet umfasst das soziale Management, die Gewerberaumvermietung und den Verkauf von Einfamilienhäusern sowie als



Unser Vermietungsteam: Frau Wolf, Herr Landeck, Frau Schult und Frau Heeling

neuen Schwerpunkt den Ausbau der Seniorenbetreuung bei der WoGe. Unter seiner Federführung werden Konzepte erarbeitet, um mit Wohnraumgestaltungen und zusätzlichen Services älteren Menschen ein möglichst langes Wohnen in ihrem liebevoll gewonnenen Zuhause zu ermöglichen.

Wir sind uns sicher, dass wir durch die Umstrukturierung mehr Klarheit und Raum für unsere Kunden geschaffen haben. Denn ob langjähriges Mitglied oder Wohnungsinteressent – bei der WoGe sollen sich alle von Anfang an willkommen und bestens aufgehoben fühlen.



Den Eingang Friedrich-Ebert-Straße 5 nutze ich z. B., wenn ich im 1. Obergeschoss ...

- eine notwendige Reparatur melden möchte.
- Waschkarten brauche bzw. aufladen möchte.
- eine Beschwerde vorbringen möchte.
- eine Frage zu einer Abrechnung habe.
- generell mit „meiner Genossenschaft“ sprechen möchte.

Den Eingang Hohenstaufenstraße nutze ich z. B., wenn ich...

- eine neue Wohnung bei der WoGe suche.
- Mitglied bei der WoGe werden möchte.
- mich über Wohnmöglichkeiten informieren möchte.
- den eingetragenen Hauptmieter zu meiner Wohnung wechseln möchte.
- meine Wohnung kündigen möchte.

Cooler Kopf für die Eisarena

Endlich ist es soweit: Seit Februar schmückt unser neuer Werbebanner „Muttis Liebling“ die Eisarena Bremerhaven – selbstverständlich stilecht als echter Fan der Fischtown Pinguins.



Echte Typen. Echte Leidenschaft. Echt gute Wohnungen.

Als echte Sportsfreunde sind wir natürlich mächtig stolz auf unsere Fischtown Pinguins, die im letzten Jahr bereits zum zweiten Mal den Titel der zweiten Liga nach Bremerhaven holten. Ehrensache, dass wir auch unser neues Kampag-

nen-Gesicht entsprechend ausstaffierten und als unseren Fürsprecher in die Eisarena Bremerhaven hängten.

Seit Februar feuert er über Block 2 nicht nur die Mannschaft an, sondern informiert alle Zuschauer, dass es bei

der WoGe für echte Fans das passende Zuhause gibt. Der Slogan „Echte Typen. Echte Leidenschaft. Echt gute Wohnungen.“ stammt übrigens aus unserer Facebook-Aktion, die wir gemeinsam mit dem REV ins Leben gerufen haben. Allen Teilnehmern danken wir herzlich für ihre Ideen.



Guter Rat für Senioren

Für alle Menschen ab 55 Jahren, die sich über die diversen Unterstützungsangebote für Senioren informieren möchten, wurde die Soziale Informations-Stelle (SIS) in Bremerhaven ins Leben gerufen. Zwei hauptamtliche Sozialarbeiter helfen Ihnen in allen Fragen rund um Behördengänge, Betreuungsangebote, Zuschüsse usw. gerne weiter.

Alle Bewohner nördlich der Geeste finden Rat bei: Sandra Eilts – persönlich im Seniorentreffpunkt „Altbürgerhaus“ in der Neuelandstraße 48 oder telefonisch unter 0471 5902596.

Alle Bewohner südlich der Geeste finden Rat bei: Claudia Lange – persönlich im Seniorentreffpunkt „Ernst-Barlach-Haus“ Am Holzhafen 8 oder telefonisch unter 0471 26086.

In unserem Hause steht Carl Müller-Neumann unseren Senioren beratend zur Seite. Sie erreichen ihn unter 0471 92600 - 21.

Abschied von Zoe

Zoe Reins ist im März dieses Jahres verstorben. Wir hatten über das Schicksal des jungen Mädchens und ihres inoperablen Hirntumors namens Erna berichtet.

Leider war Erna nicht aufzuhalten. Diese Nachricht hat uns tief getroffen. Unser Mitgefühl gilt Zoes Familie, ihren Freunden und Schulkameraden.

Pflege zu Hause wird verbessert

Auch wenn körperliche oder geistige Beeinträchtigungen das Leben im Alter erschweren, möchten viele Menschen möglichst lange in ihrem lieb gewonnenen Zuhause wohnen bleiben. Ein Wunsch, der durch das neue Pflegestärkungsgesetz ordentlich Rückenwind erhält und den auch die WoGe nach Kräften unterstützt.

Mehr als zwei Drittel aller Pflegebedürftigen in Deutschland wohnen nach wie vor zu Hause. Dies gelingt nur, wenn Betroffene, Angehörige, ambulante Dienstleister und natürlich auch Vermieter an einem Strang ziehen. Möglichkeiten gibt es schließlich viele: Die Leistungen reichen vom klassischen Essen-auf-Rädern über Hausnotrufsysteme und Badewannenlifter bis hin zur aufwendigen Vollpflege einschließlich behindertengerechten Wohnungsumbauten.

Um die Situation für Senioren, Angehörige und Pflegefachkräfte zu verbessern, ist zum 1. Januar 2015 das sogenannte Pflegestärkungsgesetz in Kraft getreten. Mit ihm wurden die Leistungen gerade für die Unterstützung zu Hause erheblich ausgeweitet. Wir haben versucht, die wichtigsten Antworten auf die bekanntesten Fragen für Sie zusammenzufassen:

Was regelt das Pflegestärkungsgesetz?

Sehr vereinfacht gesprochen geht es um finanzielle Zuschüsse, die man als Betroffener oder Angehöriger bei seiner Pflegeversicherung beantragen kann, um die Pflege zu Hause zu organisieren. Diese Gelder sind erhöht worden.

Wer gilt überhaupt als betroffen?

Auf Antrag bei der Pflegekasse kommt der Medizinische Dienst nach Hause, um zu prüfen, ob und in welchem



Grad Pflegebedürftigkeit vorliegt. Es gibt die Pflegestufen 0 bis III, wobei in jeder Stufe unterschieden wird, ob zusätzlich noch eine Demenz-Erkrankung vorliegt oder nicht. Die Minimalanforderung für Gelder aus der Pflegekasse ist daher die Pflegestufe 0 mit Demenz.

Welche Unterstützungsangebote gibt es?

Wegen der Vielzahl unterschiedlichster Angebote können wir hier kaum mehr als einen ersten Eindruck vermitteln. Betroffenen empfehlen wir in jedem Fall eine ausführliche Beratung (z. B. beim SIS vgl. Seite 10) oder einen Besuch des „Pflegeleistungshelfer“ auf der Serviceseite des Bundesgesundheitsministeriums.

Je nach Situation und Pflegestufe gibt es folgende Zuschüsse, die alleamt erhöht wurden:

1. Pflegenden Angehörige können Pflegegeld beantragen (bei Pflegestufe II z. B. 458 Euro).
2. Pflegen ambulante Dienstleister, können Pflegesachleistungen beantragt werden (z. B. 1.144 Euro bei Pflegestufe II).

3. Übernehmen stationäre Einrichtungen die Pflege zeitweise, weil der Pflegeaufwand für eine begrenzte Zeit zugenommen hat oder die pflegende Person für einige Tage/Wochen ausfällt, wird diese Kurzzeit- bzw. Verhinderungspflege in allen Pflegestufen finanziell unterstützt (mtl. 1.612 Euro, allerdings nur für maximal vier bzw. sechs Wochen).
4. Übernehmen stationäre Einrichtungen die Pflege regelmäßig für gewisse Tages- oder Nachtzeiten gibt es auch hier auf Antrag Zuschüsse (z. B. 1.144 Euro bei Pflegestufe II).

Werden gegebenenfalls notwendige Wohnungsumbauten bezuschusst?

Für Umbauten bzw. „Wohnumfeldverbessernde Maßnahmen“ gibt es ab dem 1. Januar 2015 deutliche Zuschüsse (erhöht von 2.557 auf 4.000 Euro, für mehrere Anspruchsberechtigte in einer Wohnung sogar bis 16.000 Euro). Allerdings sollte ein solcher Schritt zunächst mit Ihrer WoGe abgestimmt werden. Gemeinsam finden wir garantiert eine bestmögliche Lösung.

Wichtige Telefonnummern für den Ernstfall

In manchen Situationen ist es für uns sehr wichtig, die Bewohner eines Hauses schnell zu erreichen. Etwa wenn ein schadhaftes Wasserrohr entdeckt wurde oder ein technischer Defekt die gesamte Stromversorgung unterbrochen hat. In diesen Fällen ist es von Vorteil, die aktuellen Rufnummern der Mieter parat zu haben.

Bei einem Notfall wäre es für uns wichtig zu wissen, welche Personen wir für Sie ansprechen können. Beispielsweise, wenn Sie hilflos aufgefunden werden oder der Verdacht besteht, dass Ihnen etwas zugesto-

ßen ist. Namen, Adressen und Rufnummern Ihrer nächsten Angehörigen, besten Freunde oder Nachbarn können ggf. sogar Leben retten. Vor allem, wenn einer von denen einen Zweitschlüssel für Ihre Wohnung besitzt.

Wenn Sie mögen, geben Sie das anliegende Formular einfach ausgefüllt bei uns ab oder werfen es in einem verschlossenen Umschlag in den Hausmeister-Briefkasten.

Wir werden Ihre sensiblen Daten dann umgehend in unserer EDV vervollständigen und aktualisieren.

Wir sind für Sie da

Vermietungsteam

Catriona Wolf	catriona.wolf@woge-bremerhaven.de	Tel. 0471 92600-40
Anke Schult	anke.schult@woge-bremerhaven.de	Tel. 0471 92600-41
Cornelia Heeling	cornelia.heeling@woge-bremerhaven.de	Tel. 0471 92600-42
Mario Landeck	mario.landeck@woge-bremerhaven.de	Tel. 0471 92600-43

Mitgliedschaftsangelegenheiten/Gästewohnungen/Serviceangebote

Diane Raschke	diane.raschke@woge-bremerhaven.de	Tel. 0471 92600-44
---------------	-----------------------------------	--------------------

Information und Sekretariat

Ursula Graf	ursula.graf@woge-bremerhaven.de	Tel. 0471 92600-1
-------------	---------------------------------	-------------------

Reparaturannahme

Silvia Heffter	silvia.heffter@woge-bremerhaven.de	Tel. 0471 92600-26
----------------	------------------------------------	--------------------

Mietberechnungen und Abrechnungen

Birgit Rodenburg	birgit.rodenburg@woge-bremerhaven.de	Tel. 0471 92600-23
------------------	--------------------------------------	--------------------

Beschwerdemanagement

Nicole Blotevogel	nicole.blotevogel@woge-bremerhaven.de	Tel. 0471 92600-28
-------------------	---------------------------------------	--------------------

Öffnungszeiten der WoGe

Montag, Mittwoch, Donnerstag	8:00 Uhr bis 15:30 Uhr und nach Vereinbarung
Dienstag	8:00 Uhr bis 17:00 Uhr und nach Vereinbarung
Freitag	8:00 Uhr bis 12:30 Uhr und nach Vereinbarung

Öffnungszeiten der Hausmeister-Büros

Montag, Mittwoch, Donnerstag	7:30 Uhr bis 8:30 Uhr
Dienstag	7:30 Uhr bis 8:30 Uhr und 15:45 Uhr bis 17:15 Uhr
Freitag	7:30 Uhr bis 8:30 Uhr



Impressum

Herausgeber:
Wohnungsgenossenschaft
Bremerhaven eG
Friedrich-Ebert-Straße 5
27570 Bremerhaven

Telefon: 0471 92600-1
Telefax: 0471 9260099
info@woge-bremerhaven.de
www.woge-bremerhaven.de

Verantwortlich für den Inhalt:
Der Vorstand
Uwe Stramm
Volker Rabe
Jürgen Brose

Konzept, Text, Gestaltung und
Realisation:
Stolp und Friends
Marketing-Gesellschaft mbH
Telefon 0541 800493-0
www.stolpundfriends.de

Seit 1918.



Mehr als ein Dach über dem Kopf.