

# meine

# WOHNUNG

AUSGABE | APRIL 2023

## WOGES STELLT VOR

CareCreative

mitKids-Aktivpatenschaften

## WOGES AKTUELL

WoGe Sommerfest

Tag der Nachbarn



MIT GEWINNSPIEL!

**Taschenlampentour  
im Klimahaus**





Auftritt der Band Faakmarwin bei einer vergangenen KLUB NACHT

## WILLKOMMEN ZUR AKTUELLEN AUSGABE

### Liebe Leser,

kennen Sie eigentlich den Tag der Nachbarn? Dabei handelt es sich um eine jährliche Initiative der nebenan.de Stiftung zur Stärkung von Nachbarschaften. Nebenan.de ist eine wunderbare Plattform, um mit seinen Nachbarn in Kontakt zu treten. Und somit eine super Möglichkeit, das WoGe-Wir-Gefühl weiter auszubauen. Mehr hierzu erfahren Sie auf Seite 10 - 13.

Wir freuen uns außerdem Ihnen in dieser Ausgabe unser langjähriges Mitglied Elke Lauke und unsere neuen Kooperationspartner CareCreative und die Möbelfundgrube-Nord vorstellen zu können.

Doch wir benötigen auch dringend Ihre Rückmeldung, liebe Leser. Denn wir können nicht bestreiten: Der Nachhaltigkeitsgedanke beschäftigt uns mittlerweile alltäglich und damit die Frage: Wie gefragt ist die Printversion unserer meineWOHNUNG überhaupt noch?

Wir wollen Sie zentral informieren, Ihnen exklusive Gutscheine und Veranstaltungen bieten. Gewinne verlosen und Nachbarn vernetzen. Die Mitgliedschaft und das Wir-Gefühl anregen – Genossenschaft leben. Wir wollen mehr sein als ein Dach über dem Kopf.

Die meineWOHNUNG bietet viele Möglichkeiten – doch wie sieht ihre Zukunft aus? Mehr Informationen hierzu und zu unserer aktuellen Umfrage lesen Sie auf Seite 23.

Übrigens: Jeder, der an der Umfrage teilnimmt, kann einen von zehn Gutscheinen von der Drogeriemarktkette Rossmann gewinnen.

Eine Information für unsere Mitglieder in Bezug auf die genossenschaftlichen Geschicke der WoGe: Die zuverlässige Arbeit des nebenberuflichen Vorstandsmitglieds Bernd Pietsch wurde vom Aufsichtsrat durch weitere Bestellung für die kommenden fünf Jahre bestätigt und anerkannt.

Liebe Mitglieder, wir freuen uns darauf, Sie bei unserer Blumenaktion im Mai und auf unserem Mitgliederfest im September persönlich zu treffen und wünschen Ihnen viel Freude beim Lesen der aktuellen Ausgabe.

*Ihre WoGe Bremerhaven*



#### **Gender-Hinweis**

Das Thema „gendergerechte Schreibweise“ ist auch für die WoGe ein wichtiges Thema. Wir haben verschiedene Versionen ausprobiert und kommen zu dem Schluss, dass es aktuell für uns keine Lösung gibt, die allen Geschlechteridentitäten gerecht wird. Aus Gründen der besseren Lesbarkeit und der höheren Praktikabilität wird bei Personenbezeichnungen und personenbezogenen Hauptwörtern die männliche Form verwendet. Diese Formulierungen umfassen gleichermaßen weibliche und männliche Personen sowie alle, die sich nicht mit den verallgemeinernden Geschlechterbegriffen identifizieren möchten. Wir sprechen alle Menschen damit gleichberechtigt an. Die verkürzte Sprachform hat nur redaktionelle Gründe und beinhaltet keine Wertung.

**DAS ERWARTET SIE**

## Inhaltsverzeichnis

### 04 | WOGÉ STELLT VOR

VielfALT – Fotowettbewerb zum Leben im Alter

### 05 | WOGÉ AKTUELL

Das große WoGe-Sommerfest 2023

### 06 | WOGÉ INTERN

Unsere Ansprechpartner

### 07 | WOGÉ GEWINNSPIEL

Kreuzworträtsel: Taschenlampentour im Klimahaus

### 08 | WOGÉ STELLT VOR

Möbelfundgrube-Nord

### 09 | WOGÉ AKTUELL

Die WoGe-Blumenzwiebelaktion

### 10-13 | WOGÉ THEMA

Tag der Nachbarn | Prost Nachbarschaft

Nicht ohne meinen Nachbarn | Gemeinsam ins Kino

### 14-16 | WOGÉ STELLT VOR

Kooperation „CareCreative“

### 17 | WOGÉ STELLT VOR

WoGe-Mieterin Elke Lauke

### 18-19 | WOGÉ AKTUELL

Freistellungsauftrag | Neue Internetseite  
Ladeinfrastruktur und Umfeldmaßnahmen

### 20-21 | WOGÉ STELLT VOR

„mitKids“-Aktivpatenschaften

### 22 | WOGÉ INFORMIERT

Dividendenausschüttung | Notfalldienst

### 23 | WOGÉ AKTUELL

„Tschüss Printausgabe!“ | Neuer Grünflächen-Partner

### 24 | WOGÉ INTERN

KLUB NACHT, die vierte! | Wir sind für Sie da | Impressum



Die WoGe-Blumenzwiebel-Aktion!  
auf Seite 9



Sonderthema „Nachbarschaft“  
auf Seite 10 bis 13



WoGe-Mieterin Elke Lauke  
auf Seite 17



MITMACHEN LOHNT SICH!

## VielfALT – Fotowettbewerb zum Leben im Alter

Die Bundesarbeitsgemeinschaft der Seniorenorganisationen (BAGSO) lädt zur Teilnahme am Fotowettbewerb „**VielfALT**“ ein. Gesucht werden Fotografien,

die die Vielfalt und Potenziale älterer Menschen in der heutigen Gesellschaft dokumentieren und klischeebehaftete Altersbilder hinterfragen. **Jetzt teilnehmen!**

Fotos können in den folgenden vier Kategorien eingereicht werden:

**Das bin ich. Individuell im Alter.**

**Licht und Schatten. Herausforderungen im Alter.**

**Mittendrin. Aktiv und engagiert bis ins hohe Alter.**

**Gemeinsam geht was. Jung und Alt im Austausch.**

Teilnahmeschluss ist der 21. Mai 2023.

Eine unabhängige Jury vergibt Preise im Wert von insgesamt 19.000 Euro. Die Erstplatzierten der Kategorien erhalten jeweils 2.000 Euro, die Zweitplatzierten jeweils 1.500 Euro und die Drittplatzierten jeweils 1.000 Euro. Hinzu kommt ein Publikumspreis in Höhe von 1.000 Euro. Er wird im Zuge einer Online-Abstimmung im Anschluss an die Einreichungsphase vergeben.

Die Preisverleihung findet am **12. September 2023** in Berlin statt. Bundesseniorenministerin Lisa Paus zeichnet die Preisträgerinnen und Preisträger persönlich aus. Alle

eingereichten Fotos werden auf der Wettbewerbsseite und der Webseite zum „**Programm Altersbilder**“ präsentiert. Die prämierten Fotos werden zudem im Rahmen der Öffentlichkeitsarbeit zum Programm Altersbilder und zum Neunten Altersbericht eingesetzt. Der Wettbewerb wird gefördert vom **Bundesministerium für Familie, Senioren, Frauen und Jugend (BMFSFJ)**. Er richtet sich sowohl an Profis als auch an Amateure. Alle Informationen und Materialien zum Wettbewerb unter:

[www.bagso.de/fotowettbewerb](http://www.bagso.de/fotowettbewerb)

WIR FEIERN DAS WOGÉ-WIR-GEFÜHL

## Wir laden Sie herzlich ein zum WoGe-Sommerfest 2023!

**ANMELDEN  
und 4 GRATIS  
Verzehrgutscheine  
sichern!**

**Was Sie erwartet?** Tolle Livemusik, leckere Drinks und Speisen und auch die Kleinsten haben ihren Spaß. Schauen Sie vorbei und bringen Sie Ihre Freunde, Familie und Nachbarn mit. Für genauere Informationen folgen Sie gern unseren News auf unserer **Webseite**, unserer **Facebook-** oder **Instagram-Seite**. Oder warten Sie auf die postalische Einladung.



**DAS** **WoGe**  
**SOMMER-**  
**FEST**

08.09.2023 | 17:00 – 21:00 Uhr  
Im Beet auf dem Zollinlandplatz –  
Kistnerstraße 54, 27576 Bremerhaven



- **GRATIS Kuchen, Wasser** und **Säfte** für angemeldete Mitglieder,
- **Leckere Speisen** vom **Beet**,
- **Livemusik** von der Band „**Molten Gold**“,
- **Kinderprogramm von der Phänomenta** von 17:15 bis 18:45 Uhr.

### **Exklusiv für unsere WoGe-Mitglieder:**

Jedes Mitglied erhält bei der Anmeldung zum WoGe-Fest **vier Gutscheine à 3,00 €**. Jetzt telefonisch unter **Telefon** 0471 92600-30, per **E-Mail** an nina.bajohr@woge-bremerhaven.de oder Nachricht auf unseren **sozialen Medien** anmelden unter Nennung des Namens und der Adresse. Einlösen können Sie Ihre Gutscheine, wie Sie wollen. **Ob für Essen oder Trinken – Sie haben die freie Wahl.** ACHTUNG! Anmeldeschluss: 25.08.2023.

*Tragen Sie sich den Termin schon mal in den Kalender ein – wir freuen uns auf ein tolles gemeinsames Fest!*



FÜR DEN DIREKTEN KONTAKT ZUM PASSENDEN SACHBEARBEITER

## Unsere Ansprechpartner

### VERMIETUNG

#### Vermietungsteam

Daniela Mangels (Abteilungsleiterin) .....	Tel. 0471 92600 - 42
Anke Schult .....	Tel. 0471 92600 - 41
Julian Raake .....	Tel. 0471 92600 - 45
Marius von Harten .....	Tel. 0471 92600 - 46

### TECHNIK

#### Abteilungsleiter, Neubau und Modernisierung

Martin Faust .....	Tel. 0471 92600 - 61
--------------------	----------------------

#### Bestandserhaltung und Objektbetreuung

Michael Behne .....	Tel. 0471 92600 - 60
---------------------	----------------------

#### Gebäudemanagement

Thomas Gerdes .....	Tel. 0471 92600 - 65
Christopher Müller .....	Tel. 0471 92600 - 63

#### Grünflächenmanagement

Eike Seedorf .....	Tel. 0471 92600 - 62
--------------------	----------------------

#### Reparaturannahme

Silvia Heffter .....	Tel. 0471 92600 - 26
----------------------	----------------------

#### Schlüsselverwaltung und Genehmigungen

Mario Landeck .....	Tel. 0471 92600 - 64
---------------------	----------------------

### HAUSMEISTER

#### Sprechzeiten

**Montag bis Donnerstag 8:30 Uhr bis 9:30 Uhr**

#### Bereich Lehe

Andre Elsmann .....	Tel. 0471 92600 - 71
Manfred Sellmann .....	Tel. 0471 92600 - 72

#### Bereich Geestemünde

Guido Siewert .....	Tel. 0471 92600 - 73
---------------------	----------------------

#### Bereich Geestemünde-Süd

Andreas Voss .....	Tel. 0471 92600 - 74
--------------------	----------------------

### VERWALTUNG

#### Abteilungsleiter, Finanzen und Personal

Michael Mayer .....	Tel. 0471 92600 - 20
---------------------	----------------------

#### Empfang und Information

Lisa Collberg .....	Tel. 0471 92600 - 1
Ines Strahl .....	Tel. 0471 92600 - 29

#### Mietberechnungen und Abrechnungen

Birgit Rodenburg .....	Tel. 0471 92600 - 23
------------------------	----------------------

#### Datenverarbeitung, Buchhaltung, Ausbildungsleiter und Mahnwesen

Martin Ronnenberg .....	Tel. 0471 92600 - 24
-------------------------	----------------------

#### Buchhaltung

Kerstin Wendorff .....	Tel. 0471 92600 - 27
------------------------	----------------------

#### Beschwerdemanagement, Mietrecht, Mahn- und Klagenwesen

Nicole Blotevogel .....	Tel. 0471 92600 - 28
-------------------------	----------------------

#### Marketing/PR, Soziales Management und Seniorenbetreuung

Nina Bajohr .....	Tel. 0471 92600 - 30
-------------------	----------------------

#### Mitgliederbetreuung, Serviceangebote und Sekretariat

Diane Raschke .....	Tel. 0471 92600 - 44
---------------------	----------------------

#### Versicherungswesen

Cornelia Heeling .....	Tel. 0471 92600 - 50
------------------------	----------------------

#### Auszubildende

Paulina Mackowski Pereira .....	Tel. 0471 92600 - 51
---------------------------------	----------------------

### VORSTAND

#### Geschäftsführendes Vorstandsmitglied

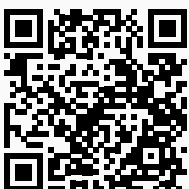
Uwe Stramm .....	Tel. 0471 92600 - 30
------------------	----------------------

#### Nebenberufliches Vorstandsmitglied

Bernd Pietsch .....	Tel. 0471 92600 - 30
---------------------	----------------------

### ZENTRALE REPARATURANNAHME

Rund-um-die-Uhr-Service .....	Tel. 0471 92600 - 26
-------------------------------	----------------------



Unsere aktuelle Ansprechpartnerliste finden Sie auf der **Download-Seite** unserer **Website** oder unter dem links aufgeführten **QR-Code**.



## GEWINNSPIEL

## Im Dunkeln durch's Klimahaus!

**MITMACHEN UND GEWINNEN!** Plätze für diese besondere Führung für Groß und Klein können Sie bei Teilnahme am Kreuzworträtsel gewinnen. Nutzen Sie jetzt Ihre Chance auf eine exklusive Taschenlampenführung durch das **Klimahaus Bremerhaven**.

Auf der ungewöhnlichen und spannenden **Entdeckungstour im Dunkeln** erleben wir gemeinsam spannende Orte und lüften das ein oder andere Geheimnis. Unsere Reise geht von den Schweizer Bergen durch die Sandwüste im Niger, das Packeis der Antarktis, entlang des Südseestrands von Samoa und wieder zurück an die Nordseeküste.

Und das alles ganz ungestört nach den regulären Öffnungszeiten am **05.07.2023** von **18:00 Uhr** bis **20:00 Uhr**.

Schicken Sie uns die richtige Lösung per **Post** oder per **E-Mail** ([aktion@woge-bremerhaven.de](mailto:aktion@woge-bremerhaven.de)).

Die 8 Gewinner können jeweils mit einer Begleitperson an der Führung teilnehmen.

Annalen	Starter beim Auto	niedliches Kind	best. Teil eines Ganzen	Blutader	„Bett“ in der Kindersprache	Fragewort (4. Fall)		
▶	▼				▼	2		
Teil des Computers		an Jahren zu-	auf-			Nordpolar-		
▶	3	nehmen	hören		Komponist der „Zauberflöte“	ein Mainzelmännchen		
▶			englisch: Tier	Sage, Kunde				
scharfer Knick		ein Trillionstel Teil	▶	4		und so weiter (latein. Abk.)		
einst, damals	▶	6						
▶			7	französisches Departement		ehem. asiat. Reitervolk		
devot, unterwürfig		Kopf		„Killerwale“	5			
Radiofrequenz	dennoch	Ordens-tracht	▶			bulgarische Währung (Mz.)		
▶				germanischer Kriegsgott	8	mäßig warm		
altgriechische Orakelstätte		italienische Tonsilbe	wehklagen					
▶	9			Mensch zwischen 20 und 29 Jahren		1		
be-					Fremd-			
grenzte					wortteil-			
Menge					entspre-			
					chend			
1	2	3	4	5	6	7	8	9

**Einsendeschluss:** 28. Juni 2023. **Teilnahmebedingungen:** Der Rechtsweg ist ausgeschlossen. WoGe-Mitarbeiter und Angehörige sind vom Kreuzworträtsel ausgeschlossen. Die Gewinner werden am 29. Juni telefonisch benachrichtigt. **Die glücklichen Gewinner aus der Dezember-Ausgabe sind:** Doris Sergel, Barbara Marx, Mareike Klug, Julian Mai, Andrea Staschen und Karin Czylon. Sie konnten bei unserer exklusiven WoGe-Adventsfrühstück bei Cake's & Bowl's ein reichhaltiges und hausgemachtes Frühstück genießen.

## DIE MÖBELFUNDGRUBE-NORD

# Der erfahrene Partner, wenn es um Umzüge geht.



Sie suchen nach einer kompetenten Umzugsfirma in Bremerhaven und Umgebung? Sie möchten preiswerte Möbel kaufen? Dann sind Sie bei der **Möbelfundgrube-Nord** richtig. Der professionelle Umzugsservice steht Ihnen in Bremerhaven und Umgebung zur Seite. In der Fundgrube lassen sich günstige Möbel, Wohnaccessoires, praktische Haushaltsgegenstände sowie spannende Rari-

täten für Sammler, aber auch diverse Elektroartikel erwerben.

### Schwierigkeiten beim Umzug?

Die **Möbelfundgrube-Nord** unterstützt Sie bei Ihrem Umzug. Dazu gehört ein tatkräftiges Anpacken, die Bereitstellung von Kleiderboxen und Umzugskartons sowie die Beratung für den bestmöglichen

Ablauf. Auch die Demontage und Montage der Möbel ist möglich. Dank über 40 Jahren Erfahrung genießen Sie bei Ihrem Umzug kompetente Beratung, erstklassigen Service und faire Preise.

### Second hand? Second chance!

Die **Möbelfundgrube-Nord** in Bremerhaven bietet ihren Kunden günstige second hand Möbel – vielleicht ist auch für Ihre neue Wohnung etwas dabei? Neben Elektrogeräten und Möbelstücken können Sie hier auch Wohnaccessoires und Lampen kaufen. Dank des breiten Angebots ist für jeden Geschmack etwas dabei.

# GUTSCHEIN

## Exklusiv für WoGe-Mitglieder:

- Einmalig **10 % RABATT** auf die Kosten für Ihren Umzug über die Möbelfundgrube-Nord **oder**
- Einmalig **10 % RABATT** auf Ihren Einkauf in der Möbelfundgrube **oder**
- Einmalig **10 % RABATT** auf die Kosten einer Räumung über die Möbelfundgrube-Nord

Einfach diesen Coupon ausschneiden, mitnehmen und sparen!  
Eine Barauszahlung des Gutscheins ist nicht möglich.



### KONTAKT

#### Möbelfundgrube-Nord

Hafenstraße 101–103  
27576 Bremerhaven

Telefon 0471 / 411 273

E-Mail [info@moebelfundgrube-nord.de](mailto:info@moebelfundgrube-nord.de)

#### Öffnungszeiten

Montag – Freitag 9:00 – 17:00 Uhr  
Samstag 10:00 – 13:00 Uhr

#### Zweiter Standort (nach Absprache):

Sellstedter Straße 56  
27619 Schiffdorf-Friedheim





## WOGÉ SOMMERAKTION

# Sommer, Sonne, Blumenmeer

Jetzt schon einmal im Kalender vormerken: **es gibt gratis Blumenzwiebeln!** Die WoGe lädt Sie ein, Ihren Balkon oder die Terrasse im Mai sommertauglich zu machen.

Helfen Sie dabei, ein reichhaltiges Buffet für die Insekten zu gestalten: Die Blumenzwiebeln blühen den ganzen Sommer über und bieten zahlreiche Nahrung für die kleinen Tierchen.

Somit erstrahlt nicht nur Ihr Balkon in wundervoller Blüte, sondern Sie tragen zeitgleich direkt Ihren Teil zu der Entwicklung von Naturräumen bei. Das Angebot gilt nur so lange der Vorrat reicht.

### Umfrage mit Gewinn:

#### Lust auf gemeinschaftliches Gärtnern?

Gemeinsam von der Aussaat bis zur Ernte – der eigene, gemeinsame Anbau von Gemüse fördert die Gemeinschaft, unterstützt eine gesunde Ernährung und stärkt die Nachhaltigkeit.

**Wir wollen wissen:** Haben unsere Mitglieder Lust auf eigenverantwortliches Gärtnern in Nachbarschaften? Besteht Interesse an Urban Farming?

Melden Sie sich postalisch oder via E-Mail bei **Nina Bajohr, E-Mail:** [nina.bajohr@woge-bremerhaven.de](mailto:nina.bajohr@woge-bremerhaven.de)

Jede Einsendung erhält einen exklusiven WoGe-Taschenregenschirm. Nur so lange der Vorrat reicht.

## WANN UND WO?

am **9. Mai 2023**

- **Lehe:** 14:30 Uhr  
beim Waschhaus Lehe  
(Innenhof Fritz-Reuter-Straße 46),
- **Geestemünde:** 15:30 Uhr  
beim Waschhaus Geestemünde  
(Innenhof Wittekindstraße 16),
- **Geestemünde-Süd:** 16:30 Uhr  
auf dem Isländer Platz.



Sie sind in Ihrer Mobilität eingeschränkt und können die Blumenzwiebeln nicht selbst abholen? Kein Problem - Wir bringen sie Ihnen nach Anmeldung gerne nach Hause.



**FÜR MEHR MITEINANDER!**

## Der Tag der Nachbarn

Miteinander lachen, Sorgen teilen, gemeinsam durch dick und dünn gehen – gute Nachbarn sind Gold wert! Machen Sie mit und lernen Sie über nebenan.de nette Leute aus Ihrer Nachbarschaft kennen. Helfen Sie Ihren Nachbarn beim Regalaufbauen, leihen Sie sich Werkzeuge aus oder lassen Sie sich Tipps für die beste Pizza der Stadt geben.

### Lust auf aktive Nachbarschaft?

Über nebenan.de kommen Sie mit all den Menschen in Kontakt, die in Ihrer eigenen oder der angrenzenden

Nachbarschaft leben. Das heißt: Kurze Wege fürs erste Kennenlernen! Und ein gemeinsamer Nenner – das Leben im Viertel ist der ideale Gesprächsbeginn.

### Was bietet nebenan.de?

- Neuigkeiten, Diskussionen, Gesuche in der Nachbarschaft,
- Direkter Austausch über private Nachrichten,
- Verbinden mit den Nachbarn in öffentlichen und privaten Gruppen,
- Lerne interessante Organisationen und Institutionen in deiner Nachbarschaft kennen,
- Entdecke Angebote von lokalen Anbietern,
- Nachbarschaftliche Veranstaltungen und Aktionen im Quartier,
- Nur echte Nachbarn, da die Adresse überprüft wird.



### So geht's!

Melden Sie sich kostenlos unter: **www.nebenan.de** an. Damit auch wirklich nur Anwohner Zugang haben, geben Sie bei der Anmeldung Ihren vollständigen Namen sowie Ihre Adresse ein. Die Plattform ist TÜV-geprüft und gibt keine Nutzerdaten weiter. Ihre Privatsphäre ist

also sicher. Ihre Nachbarn sehen zwar Ihren Klarnamen, aber nicht die vollständige Adresse. Dadurch herrscht ein netter und freundlicher Umgangston. Also nur Mut! Wir freuen uns auf Zuwachs in allen Nachbarschaften der WoGe!

### So finden Sie neue Bekanntschaften in Ihrer Nähe

**Möglichkeit 1:** Einen Beitrag bei nebenan.de schreiben,

**Möglichkeit 2:** Einer bestehenden Gruppe beitreten oder eine eigene Gruppe erstellen.

Ganz einfach und ohne großen Aufwand können Sie sich so mit Ihren Mitbewohnern aus dem eigenen Haus, der Straße oder näheren Umgebung vernetzen. Wer sich angesprochen fühlt, kann per Privatnachricht oder Kommentar antworten. Nun ist etwas Geduld gefragt – häufig dauert es ein paar Tage, bis sich Nachbarn melden.

### Und sonst so?

Auch ein interner Marktplatz steht zur Verfügung. So können Dinge verkauft, getauscht oder ausgeliehen oder Dienste, wie Hunde ausführen oder Nachhilfe, angeboten werden.

### Gemeinsam ist besser als einsam.

Als Wohnungsgenossenschaft unterstützen wir Nachbarschaften, die eine schöne Zeit miteinander verbringen – denn die WoGe steht für soziale und gemeinschaftliche Werte. Dabei sind Ihren Ideen keine Grenzen gesetzt – ob Sie ein gemeinsames Hoffest planen, sich zum Spaziergehen verabreden oder gegenseitig die bestellten Pakete annehmen – alles ist nach Absprache möglich.



## FEIERN MIT DER WOGELAKTUELL

# Prost Nachbarschaft

Ein gutes nachbarschaftliches Miteinander ist uns als Genossenschaft sehr wichtig. Gute Nachbarschaft lebt von gemeinschaftlichen Erlebnissen und aktivem Austausch – der beste Anreiz also für ein Nachbarschaftsfest. Auch die Erstellung und Teilnahme an Veranstaltungen ist ganz unkompliziert über [www.nebenan.de](http://www.nebenan.de) möglich.

### So unterstützt die WoGe Ihr Mieterfest:

- mit einer finanziellen Unterstützung für Essen und alkoholfreie Getränke,
- wir bieten die Möglichkeit, kostenlos Bierzeltgarnituren, Stehtische und einen Pavillon auszuleihen,
- Ausleihen eines Profi-Gasgrills gegen eine kleine Gebühr,
- Hilfe bei der Erstellung und Verteilung von Einladungen oder Aushängen.

### Weil Nachbarschaft alles schafft.

Wie wäre es mit einer gegenseitigen Unterstützung und unkompliziertem Austausch unter Nachbarn?

### Zum Beispiel:

- Senioren, die beim Smartphone etc. unterstützt werden,
- Gemeinsame Spaziergänge,
- Leih-Oma Treffen – Kindern vorlesen,
- Spielenachmittage oder -abende,
- Gemeinsam Kochen und Essen, Nachbarschaftsfrühstücke oder gemeinsames Grillen,
- Werkzeug ausleihen,
- Gegenseitige Motivation durch gemeinsame Sporttermine.





## THEMA NACHBARSCHAFT

# Nicht ohne meinen Nachbarn

Sie wollen eine aktive Nachbarschaft ohne Verpflichtungen? Melden Sie sich jetzt und schreiben Sie uns Ihre Ideen für gemeinsame Aktivitäten – auch über Ihre Nachbarschaft hinaus!

### Noch Fragen?

Mehr Infos finden Sie auf [www.nebenan.de](http://www.nebenan.de) oder auf den Flyern von nebenan.de – zu finden bei uns in der Verwaltung.

### Oder ....

Sie wollen sich in Ihrer Nachbarschaft einbringen, wissen aber nicht wie? Sie haben Ideen für gemeinsame Unternehmungen, wünschen sich ein Mieterfest in Ihrem Quartier oder haben Ideen für eine „aktive Nachbarschaft“ – benötigen aber Unterstützung bei der Organisation?

**Wir unterstützen Sie gerne. Melden Sie sich bei uns – wir freuen uns auf Ihre Ideen!**

### Gesucht? Gefunden!

Es hat sich ein erster Kontakt ergeben oder Sie haben

sich sogar schon kennengelernt? Erzählen Sie uns davon und machen damit anderen Mut, sich ebenfalls in der Nachbarschaft einzubringen. Die schönsten Geschichten veröffentlichen wir in der nächsten Ausgabe der meineWOHNUNG.

### Aktion „Tolle Nachbarn!“ zum Tag der Nachbarn

Senden Sie uns eine kurze Geschichte über Ihre tolle Nachbarschaft. Erzählen Sie uns, wie Sie sich als Nachbarn gegenseitig unterstützen. Auch schöne Erinnerungen an gemeinsame Gartenpartys oder andere Erlebnisse hören wir gerne. Ihren nachbarschaftlichen Einsatz können Sie in der meineWOHNUNG und auf unserer Webseite bewundern. Machen Sie mit, Ihre Nachbarn haben sicher ein Dankeschön verdient!

Bilder und Texte bitte an [nina.bajohr@woge-bremerhaven.de](mailto:nina.bajohr@woge-bremerhaven.de) oder postalisch an WoGe Bremerhaven, Friedrich-Ebert-Straße 5, 27570 Bremerhaven

Einsendeschluss: 31.07.2023. Mit der Teilnahme an der Aktion „Tolle Nachbarn“ erteilen Sie Ihre Zustimmung zur Veröffentlichung der eingereichten Bilder und Texte.

**ZIEMLICH BESTE NACHBARN**

## Gemeinsam ins Kino

Zum Tag der Nachbarn haben wir ein besonderes Gewinnspiel für unsere Mitglieder.

Gemeinsam schauen wir den Film „Ziemlich beste Freunde“ im Cinemotion Bremerhaven. Der Eintritt zu dieser exklusiven WoGe-Veranstaltung sowie ein alkoholfreies Kaltgetränk plus Popcorn oder Nachos spendiert die WoGe den Gewinnern und ihren Begleitungen.

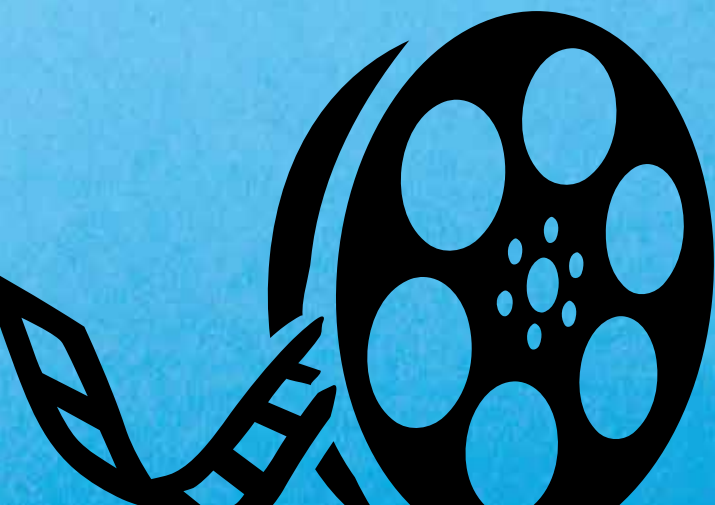
An diesem Gewinnspiel kann jedes Mitglied der WoGe teilnehmen. Jede richtige Antwort wird mit dem Kinointritt inklusive der oben genannten Verpflegung für den Teilnehmenden sowie für seine Begleitung belohnt. Bitte beachten Sie die begrenzte Teilnehmerzahl. Die Anmeldungen werden in der Reihenfolge des korrekten Lösungsworteingangs berücksichtigt.

**03.06.2023 von 14:30 Uhr bis 17:00 Uhr**

**Film: Ziemlich beste Freunde**

**In welchem Land spielt der Film „Ziemlich beste Freunde“?**

Nennen Sie uns die Lösung bis zum 31.05.2023 via E-Mail an [nina.bajohr@woge-bremerhaven.de](mailto:nina.bajohr@woge-bremerhaven.de) oder telefonisch unter 0471 92600-30. Bitte teilen Sie uns mit, ob Sie Popcorn oder Nachos wünschen.





Das Team von „CareCreative“

## AKTUELLES

# CareCreative »Beratungs- und Entlastungsagentur«

Auch wenn körperliche oder geistige Beeinträchtigungen das Leben erschweren, möchten wir doch alle so lange wie möglich in unseren geliebten vier Wänden wohnen bleiben!

**Ein Wunsch, den die WoGe nach besten Kräften unterstützt.**

Trotz Pflegebedürftigkeit zu Hause wohnen zu bleiben, gelingt ganz sicher, wenn der Betroffene, die Angehörigen, der Pflegedienst und auch der Vermieter gemeinsam an einem Strang ziehen. Unterstützungsmöglichkeiten gibt es viele: barrierefreie Wohnungsumbauten, Haushaltshilfe, Essen auf Rädern, ein Hausnotrufsystem oder Pflege- und Betreuungsmaßnahmen.

### Zukunft braucht Pflege.

Die Zahl pflegebedürftiger Menschen steigt und dem gegenüber steht ein eklatanter Mangel an Pflegekräften. Neue Ansätze und Lösungen sind gefragt. Die Beratungs- und Entlastungsagentur „CareCreative“ in Geestemünde stellt die Weichen für mehr Menschlichkeit in der Pflege.

Sie verhelfen Kindern, Jugendlichen und Erwachsenen, die aufgrund von Krankheit oder Schicksalsschlägen auf Hilfe angewiesen sind, wieder zu mehr Stabilität und Sicherheit in ihrem gewohnten Lebensumfeld.

### Pflege nach persönlichen Bedürfnissen.

Das Pflegen eines Menschen erfordert viel Zeit, Geduld und Wissen. Dabei ist die Zeit die Variante, die intensiv und vielseitig ausgenutzt werden sollte, indem auf die jeweiligen persönlichen Bedürfnisse und die Tagesform des zu Pflegenden eingegangen wird. Das Besondere bei „CareCreative“: Der Pflegebedürftige entscheidet mit, was er gegenwärtig an Pflege benötigt und es wird nur die Zeit in Rechnung gestellt, die

### Das Angebot von „CareCreative“

- Ambulante Pflege,
- Pflegeberatung (auch für pflegende Angehörige),
- Alltagsbegleitung,
- Entlastungsleistungen,
- Essen auf Rädern,
- Hausnotruf.

tatsächlich in Anspruch genommen wird. Die Versorgung wird von maximal drei verschiedenen Pflegefachkräften übernommen, damit der zu Pflegenden und seine Familie es nicht mit zu vielen Gesichtern zu tun hat. „CareCreative“ sichert somit eine individuelle und faire Pflege.

### Über Pflegeansprüche aufklären.

Eine Beratung durch erfahrene Pflegeberater kann durch keinen Beitrag im Internet ersetzt werden. Im persönlichen Pflegeberatungsgespräch werden belastende Situationen und Hindernisse, die einer gesunden Pflege zu Hause entgegenstehen, identifiziert und Betreuungsmöglichkeiten und Entlastungsmöglichkeiten gemeinsam besprochen. Das Angebot von „CareCreative“ gilt für Pflegebedürftige und pflegende Angehörige gleichermaßen. Dabei ist es dem Team von „CareCreative“ besonders wichtig, dass jeder im Notfall über seine Leistungsansprüche gegenüber den Kassen aufgeklärt ist.

### Entlastung für pflegende Angehörige.

Wer anderen hilft, darf auch selbst Hilfe annehmen. Um gesund zu bleiben, müssen sich pflegende Angehörige notwendige Freiräume schaffen. Damit eine gesunde Pflege Zuhause so lange wie möglich gelingen kann, gibt es verschiedene Entlastungsmöglichkeiten, die sogar durch die Pflegekasse finanziert werden.

### Sie wollen so lange wie möglich Zuhause wohnen bleiben?

Unverbindlicher **Tag der offenen Tür** für Pflegebedürftige und pflegende Angehörige in den Räumlichkeiten von **CareCreative** am **17.06.2023** von **14:00 bis 17:00 Uhr** in der Borriesstraße 9 in Bremerhaven.

### Erfahren Sie mehr über:

- Vorsorgevollmachten,
- Patientenverfügungen,
- Wohnumfeldverbessernde Maßnahmen,
- Hausnotruf,
- Essen auf Rädern.

Für das leibliche Wohl ist gesorgt. Besuchen Sie uns, informieren Sie sich und genießen Sie dabei ein leckeres Stück Kuchen bei einer heißen Tasse Kaffee.

>>> weiter auf der nächsten Seite



Die **aktuelle Broschüre** mit dem Angebot von **CareCreative** finden Sie auf unserer Webseite unter [www.woge-bremerhaven.de/service/seniorenservice](http://www.woge-bremerhaven.de/service/seniorenservice)

oder als **Druckversion** in unserer Verwaltung in der Friedrich-Ebert-Straße 5.



Kevin Schmidt, Geschäftsführer

### Mehr Zeit für Menschlichkeit.

Geschäftsführer und Pflegefachkraft Kevin Schmidt arbeitet seit 12 Jahren im Gesundheitswesen und hat viel erlebt. „Damit unsere Zukunft nicht zum Pflegefall wird, müssen wir jetzt ins Tun kommen. Wie wir mit dem Thema Pflege umgehen, entscheidet darüber, wie menschlich unsere Gesellschaft im 21. Jahrhundert bleibt.“ Gerade deshalb ist es ihm sehr wichtig, dass in seinem Unternehmen „Menschlichkeit“, „Ganzheitlichkeit“, „Gesundheit“ und „Entwicklung“ groß geschrieben werden. Für die Kunden genauso wie für seine Mitarbeitenden. Ein wichtiger Aspekt seiner Unternehmensphilosophie: dass seinen

Mitarbeitenden die Zeit und Wertschätzung für ihre Arbeit zuteilwird, die auch sie mehr als verdienen. „Ich schaffe Rahmenbedingungen, um menschengerecht, abwechslungsreich und zu verlässlichen Arbeitszeiten zu pflegen.“ Das Team von „**Care-Creative**“ besteht aus erfahrenen, emphatischen Kräften aus den Bereichen Pflege, Qualitätsmanagement, Unternehmensberatung und Marketing.

### Wer hat Anspruch auf Beratungs- und Entlastungsleistungen?

Pflegebedürftige mit oder ohne Pflegegrad, die in ihrer Alltagskompetenz eingeschränkt sind, sowie pflegende Angehörige, die stundenweise Entlastung bei der Betreuung benötigen.

### Kooperation

Mit „**CareCreative**“ haben wir einen Partner an der Seite, der sich zuverlässig und souverän um alle Belange der Pflege zu Hause und den dazugehörigen Beratungs- und Entlastungsleistungen kümmert. Damit WoGe-Mitglieder in ihrer Wohnung wohnen bleiben können – so lange sie wollen.



### KONTAKT

#### CareCreative GmbH

Borriesstraße 9, 27570 Bremerhaven

**Telefon** 0471 969 007 33

**Mobil** 0160 167 90 66

**E-Mail** info@carecreative.de

**www.carecreative.de**



**In der vertrauten Umgebung wohnen bleiben.** Für Umbauten bzw. wohnumfeldverbessernde Maßnahmen gibt es aktuell bis zu 4.000 Euro Zuschuss je Maßnahme von der Pflegekasse bei Vorliegen eines Pflegegrads. Bei mehreren Anspruchsberechtigten in einer Wohnung können sogar bis zu 16.000 Euro je Maßnahme beantragt werden. Dieser Zuschuss kann zum Beispiel für Badezimmerumbauten genutzt werden. Sprechen Sie uns gerne an. Gemeinsam finden wir die bestmögliche Lösung. **Ansprechpartnerin: Nina Bajohr** (nina.bajohr@woge-bremerhaven.de, 0471 92600-30)





**Sie sind auch noch nie umgezogen oder wohnen schon seit vielen Jahren bei der WoGe?** Sie möchten dies mit uns teilen? Gerne berichten wir in der nächsten meineWOHNUNG über Ihre Erlebnisse. Melden Sie sich einfach telefonisch, postalisch oder per E-Mail bei **Nina Bajohr** (0471 92600-30, [nina.bajohr@woge-bremerhaven.de](mailto:nina.bajohr@woge-bremerhaven.de)).

**WOGÉ-MIETERIN ELKE LAUKE**

## Gleiches Heim, Glück allein

Seit mehr als 82 Jahren wohnt Elke Lauke bereits in der Friedrich-Ebert-Straße in ihrer 4-Zimmer-Wohnung im ersten Stock. „Ich bin als 2-jähriges Kind mit meinen Eltern ein- und



nie wieder ausgezogen. Ich selbst bin also in dieser Wohnung aufgewachsen und habe auch meine zwei Söhne hier großgezogen.“ Mittlerweile lebt

sie mit Katze Jule alleine dort. Ihre beiden Söhne, die Schwiegertochter, die vier Enkel und sogar vier Urenkel kommen aber häufig zu Besuch.

„Als Kind bin ich jeden Monat rüber in das Büro des Bauvereins und habe die Miete für meine Eltern eingezahlt. Genau gegenüber auf der anderen Straßenseite war damals die Verwaltung der WoGe – heute hat in diesen Räumen ein Zahnarzt seine Praxis.“ Frau Lauke hat in den über 80 Jahren viel in der Umgebung erlebt und auch die Nachbarschaft hat sich in dieser Zeit stark verändert.

„Im damaligen Kaufmannsladen ist mittlerweile seit vielen Jahren eine Physiotherapiepraxis und auch der kleine Laden, in dem ich früher mit

meiner kleinen Milchkanne die frische Milch geholt habe, existiert schon lange nicht mehr.“ Besonders schlimm war der Bombeneinschlag im Hinterhof. „Wir hatten Glück, dass der Luftschutzbunker beim Hauptbahnhof so nah war und uns nichts passiert ist. Auch die Gebäude in der näheren Umgebung haben zum Glück keinen Schaden genommen.“

Doch es gab auch viele schöne Zeiten. „Wir haben uns früher oft im Hinterhof oder auch bei den Nachbarn in der Wohnung getroffen. Es gab viele schöne Feiern – jeder kannte sich.“

Frau Lauke denkt gerne an die vielen Jahre in der Friedrich-Ebert-Straße zurück und lebt auch heute noch gerne in ihrer Wohnung.



## KURZ INFORMIERT

# Steuern sparen mit dem Freistellungsauftrag

Wer Anteile an einer Genossenschaft erwirbt, erhält eine Dividende. Diese unterliegt als Einnahme aus Kapitalerträgen der Abgeltungssteuer und muss in der Steuererklärung angegeben werden. Die WoGe führt die entsprechenden Steuern aus den Kapitalerträgen unserer Mitglieder direkt an das Finanzamt ab.

### Auskunftssperre? Sperrvermerk!

Sie möchten nicht, dass wir Ihre Daten an das Finanzamt weitergeben? Sie können beim Finanzamt dem automatisierten Datenabruf widersprechen. Dieser Widerspruch wird als Sperrvermerk bezeichnet und verpflichtet zwingend zur Abgabe einer Steuererklärung.

### Erhöhung Sparerfreibetrag – Was bleibt steuerfrei?

Wussten Sie, dass bei Vorliegen eines Freistellungsauftrags bis zu einem festgelegten Betrag auf Ihre Dividende keine Steuern abgeführt werden? Die Höhe Ihres Freistellungsauftrages legen Sie selbst fest, im

Rahmen der gesetzlichen Höchstgrenzen. Dabei können Sie den für Sie geltenden Sparerfreibetrag auf mehrere Kreditinstitute verteilen. Bei allen Einnahmen, die über den Sparer-Freibetrag hinausgehen, werden 25 Prozent Abgeltungssteuer und gegebenenfalls Solidaritätszuschlag sowie Kirchensteuer abgeführt.

### Neue Höchstgrenze bei Sparerpauschbeträgen

Bei alleinstehenden Personen gilt seit Januar 2023 ein Betrag von 1.000 Euro als Sparerfreibetrag. Werden Sie zusammen mit Ihrem Ehegatten oder eingetragenen Lebenspartner veranlagt, erhöht sich der Steuer-Freibetrag auf 2.000 Euro.

Das entsprechende Formular finden Sie **zum Download auf unserer Webseite**. Gerne schicken wir Ihnen dies auch postalisch nach Anfrage zu.

Die dauerhafte **Steuerbescheinigung** können Sie bei uns **postalisch** oder per **E-Mail** anfordern.



## ES IST SOWEIT!

# Website-Relaunch

Als moderne Wohnungsgenossenschaft kennen wir keinen Stillstand. Auch wenn unsere Webseite schon zweimal als „**Beste Homepage der Wohnungswirtschaft**“ in Deutschland gekürt wurde, ruhen wir uns nicht auf diesem Titel aus und arbeiten weiter an der Benutzerfreundlichkeit und Layout unseres Internetauftritts.

**Überzeugen Sie sich selbst.**



## NEUE E-LADESÄULEN

# Ladeinfrastruktur und Umfeldmaßnahmen

In diesem Jahr haben auch wir begonnen, die Energiewende im Mobilitätssektor der WoGe umzusetzen. Hierfür errichten wir nach und nach Ladesäulen für die E-Mobilität in unserem Bestand.

Die Ladeplätze können nicht fest gebucht werden, sondern dienen der Allgemeinheit.

Ebenso haben wir uns dazu entschlossen, dass die Ladesäulen allen Mitgliedern im gesamten Bestand Bremerhaven zur Verfügung stehen. Die Freischaltung der Ladeeinrichtung und die Bezahlung des Ladevorgangs erfolgt per App.

Eine Anleitung für den Ablauf des Ladevorgangs wird an den Säulen montiert. Ein Ladekabel vom Typ 2 muss vorhanden sein. Die Ladung erfolgt per Wechselstrom AC und mit bis zu 22kW, in der Regel mit 11kW (abhängig vom Fahrzeug).

Gerne können Sie Vorschläge einreichen, die dann zunächst auf ihre örtliche und technische Umsetzbarkeit geprüft werden müssen.

In diesem Sinne wünschen wir Ihnen allzeit „Gute Fahrt“.

Nähere Informationen erteilt **Herr Seedorf**  
unter **Telefon 0471 92600-62** oder **E-Mail**  
an [eike.seedorf@woge-bremerhaven.de](mailto:eike.seedorf@woge-bremerhaven.de).



Aktuell finden Sie die **E-Ladesäulen** der WoGe hier:

- Parkplatz hinter der **Wismarer Straße 6**.
- In Kürze: **Krummenacker**.

Weitere Standorte in Planung.



**mitKids: EINE TOLLE KOOPERATION DER AWO BREMERHAVEN UND DER EHLERDING STIFTUNG**

## Für Kinder da sein und Freude verschenken

Ein Kind braucht zuverlässige Bezugspersonen. Doch manchmal führen belastete Familiensituationen und fehlende Bezugspersonen dazu, dass Kindern nicht die nötige Aufmerksamkeit und Unterstützung zuteilwird, die sie benötigen. Eine liebevolle Bindung, Zeit und Freude teilen macht Kinder fit und stark für's Leben.

### Chance auf Entlastung

Eltern müssen vielen Ansprüchen gerecht werden – insbesondere in den heutigen Zeiten. Arbeit, Kinder und Haushalt fordern viel Energie

und Organisation. Insbesondere für alleinerziehende Eltern, bei Sprachbarrieren oder wenn keine Verwandtschaft in der Nähe ist, sind die Anforderungen nur schwer ohne Unterstützung zu meistern.

### Beste Chancen und neue Erfahrungen – mitKids Patenschaften

Bei mitKids Aktivpatenschaften werden Kinder aufgrund einer familiären Situation oder einer fehlenden Bezugsperson an einen mitKids-Paten vermittelt. mitKids-Paten schenken ihrem Patenkind Zeit und Zuwendung und den dazugehörigen Eltern Entlastung. Sie stär-



ken das Selbstvertrauen, geben neue Impulse und damit Chancen auf neue Erfahrungen und Perspektiven.

### Was erwartet Sie als mitKids-Pate und Patenkind?

- Wöchentliche Treffen für 3 bis 4 Stunden,
- Gemeinsame Unternehmungen oder Treffen beim Paten Zuhause,
- Eine lange gemeinsame Zeit – so lange beide Seiten dies wünschen,
- Persönliche Ansprechpartner während der gesamten Dauer der Patenschaft,
- Freiwillig und kostenlos.



**Übrigens...** die WoGe unterstützt dieses tolle Projekt und finanziert eine Patenschaft für ein Jahr. Dies beinhaltet Kosten für die Fortbildungen der Paten, für besondere Erlebnisse durch gemeinsame Ausflüge der Tandems, für ein großes Sommerfest und für den Besuch des **Weihnachtsmärchens**.

**Voraussetzungen für das Patenkind:**

- Wohnort in Bremerhaven oder der näheren Umgebung,
- Große familiäre Herausforderungen,
- Wunsch nach einer zusätzlichen Bezugsperson für Ihr Kind,
- Ihr Kind ist zwischen 2 und 9 Jahre alt.

**Voraussetzungen für den Paten:**

- Sie sind aufgeschlossen, tolerant und verlässlich,
- Sie haben einmal in der Woche für 3 bis 4 Stunden Zeit.



Zur  
Anmeldung?  
Einfach den  
jeweiligen  
**QR-Code**  
scannen!



> Patenkind anmelden

> Pate werden

**Die mitKids-Aktivpatenschaften bieten Ihnen:**

- Sorgfältige Auswahl der Patenschaftstandems,
- Persönliche Ansprechpartner,
- Einführungsveranstaltung und regelmäßige Fortbildungen,
- Versicherungsschutz,
- Organisierte Ausflüge und Theaterbesuche,
- Großes Sommerfest mit allen Familien und Paten,
- Expertennetzwerk im Hintergrund.



**Interesse geweckt?** Unverbindlicher Informationsabend über das Patenamts am **01.06.2023** um **17:00 Uhr** in der Hafensstraße 192.

**ANMELDUNGEN**

bis zum 26.05.2023 bei

**Nina Bajohr**

**Telefon** 0471 92600-30

**E-Mail** nina.bajohr@woge-bremerhaven.de

**Glücksmomente schenken.**

Gemeinsam spielen, backen, lesen oder schwimmen sind nur einige der vielen Möglichkeiten, zusammen Zeit zu verbringen und die Kinder in ein selbstbestimmtes Leben zu begleiten.

**KONTAKT „mitKids“**

Hafensstraße 192, 27568 Bremerhaven

Montag	10.00 – 16.00 Uhr
Dienstag	8.30 – 12.30 Uhr
Donnerstag	8.30 – 12.30 Uhr
Freitag	8.30 – 12.30 Uhr

**Cassandra Fee Berndt**, Koordinatorin

**Telefon** 0471 30050238

**E-Mail** cassandra.berndt@

awo-bremerhaven.de

[www.mitkids.ehlerding-stiftung.de](http://www.mitkids.ehlerding-stiftung.de)

WIR STELLEN VOR

## Dividenden- ausschüttung

Ende Juni ist es wieder soweit: Wir schütten Dividenden aus! Dividenden erhalten Sie auf alle Anteile, die vor dem **01.01.2022** gezeichnet worden sind.

### Geänderte Bankverbindung?

Bitte teilen Sie uns geänderte Bankverbindungen schriftlich bis zum **15.06.2023** mit, damit wir Ihre Dividende ohne Verzögerung auszahlen können.



Auch **Freistellungsaufträge** auf unserer Webseite herunterladen und bis zum Ende des Jahres für das folgende Jahr bei uns einreichen.

>>> Hier geht's zum **Freistellungsauftrag** auf unserer Website:



### BITTE BEACHTEN

## Ein Fall für den Notfalldienst! Oder doch nicht?

Was ist eigentlich ein Notfall und somit ein Fall für unseren telefonischen Notfalldienst? Der defekte Lichtschalter im Flur? Gasgeruch? Eine verstopfte Toilette? Häufig wird unser Bereitschaftsdienst auch dann genutzt, wenn das Anliegen offensichtlich bis zum nächsten Werktag warten kann. Dies führt nicht nur zu unverhältnismäßig hohen Kosten – auch tatsächliche Notfälle bleiben möglicherweise auf der Strecke oder können nur verspätet ausgeführt werden.

### Hier müssen Sie handeln

Ganz klar: Wenn Gefahr für Leib, Leben oder das Gebäude besteht, müssen wir umgehend informiert werden. Gut zu merken: Als Notfall gelten plötzlich

auftretende Störungen, die nicht ignoriert werden können (z. B. bei Wasserschäden oder Stromausfall in der gesamten Wohnung).

### Hier müssen Sie nicht sofort handeln

Der Ausfall der kompletten Heizungsanlage im Winter ist kritisch – doch was ist im Sommer? Es ist keine Gefahr in Verzug und die Reparatur muss nicht umgehend erfolgen.

### Bitte nutzen Sie nur unseren Notdienst, wenn die Situation kein Warten bis zum nächsten Werktag zulässt.

Alle anderen Schäden melden Sie bitte zu unseren Geschäftszeiten unter unserer **zentralen Reparaturannahme, Telefon 0471 92600-26**.

### NOTFALL z. B.

- Ausfall der gesamten Heizung bei kalten Temperaturen,
- Stromausfall in der gesamten Wohnung,
- Rohrbruch,
- Gasgeruch,
- Brände.

### KEIN NOTFALL z. B.

- Ausfall einzelner Heizkörper,
- tropfender Wasserhahn,
- laufender Spülkasten,
- defekte Lichtschalter oder Steckdosen,
- verlorengegangener Hausschlüssel.

IHRE MEINUNG IST GEFRAGT .....

## Aus Gründen der Nachhaltigkeit: Tschüss Printausgabe?!

Ob man es wollte oder nicht: Jeder WoGe-Mieter hat bisher die **meineWOHNUNG** als Druckversion erhalten. Aus logistischen Gründen war es für uns nicht möglich, in unseren Mietobjekten zu unterscheiden, wer eine Druckausgabe erhalten wollte und wer nicht. Die digitale Version unserer Mitgliederzeitschrift gibt es schon seit vielen Jahren – und mit ihr etliche neue Optionen.

Aus Gründen der Nachhaltigkeit fragen wir uns: Ist die automatische Zustellung der Printversion noch zeitgemäß? Wie viele unserer Mieter wünschen überhaupt noch die Papierform? Können wir wertvolle Ressourcen sparen, wenn zukünftig nur noch eine limitierte Ausgabe gedruckt werden muss und wir stattdessen unseren Fokus auf die Online-Ausgabe legen?

Lassen Sie uns gemeinsam etwas für die Umwelt tun und entscheiden Sie sich noch heute für die Digitalausgabe der **meineWOHNUNG**.

### Die Vorteile liegen klar auf der Hand:

- Jederzeit und überall verfügbar,
- Ressourcenschonend,
- Keine Zeitverzögerung bei der Auslieferung,
- Mehr Platz für zusätzliche Inhalte, Fotos und Videos,
- Artikel werden bei neuverfügbaren Informationen aktualisiert.



### UMFRAGE: .....

Möchten Sie zukünftig die **meineWOHNUNG** noch als Printausgabe erhalten? Ihre Antwort senden Sie bitte per **Post** oder per **E-Mail** an [nina.bajohr@woge-bremerhaven.de](mailto:nina.bajohr@woge-bremerhaven.de).

Nennen Sie uns hierbei gerne Ihre Themenwünsche. Unter allen Antworten verlosen wir zehn **Gutscheine für Rossmann** im Wert von **20 Euro**.



### WIR STELLEN VOR

## Neuer WoGe-Partner für unsere Grünflächen in Süd

Seit dem 1. Januar 2023 pflegen nun die **Elbe-Weser Welten** die Grünanlagen der WoGe im Bereich Geestemünde-Süd. Begleitet werden die 12 Mitarbeitenden dabei von einer Fachkraft für Arbeit und Bildung. Bei der Ausführung der Grünflächenpflege legen die **EWV** großen Wert auf ökologische und umweltfreundliche Aspekte.

*Wir freuen uns sehr über die Zusammenarbeit!*

**V.l.n.r. im Bild:** Eike Seedorf (WoGe), Robert Bau und Viktor Rudi (EWV) und Uwe Stramm (WoGe).



## WOGÉ FEIERT?!

# KLUB NACHT, die vierte!

Auch dieses Mal ist die WoGe wieder als Sponsor dabei. Was uns überzeugt hat? Das ganze Konzept! Von der einzigartigen Location im alten Apollo Kino über die geniale Mischung aus Live-Musik von Mele und DJ 1Stein. Wer bekommt da nicht direkt Lust, den Abend durchzutanzten? Bei der nächsten **KLUB NACHT** am **6. Mai 2023** können Sie sich wieder exklusiv mit einem WoGe Ahoi an der Bar erfrischen.

### Mehr Infos über die KLUB NACHT?

Alle Infos, Bilder und Termine finden Sie unter [www.klub-nacht-bhv.de](http://www.klub-nacht-bhv.de)

Wir sehen uns bei der KLUB NACHT Bremerhaven.  
*Ihr Team der WoGe Bremerhaven*

## FRAGEN SIE UNS!

### Kontakt

Während unserer Öffnungszeiten erreichen Sie unsere Zentrale unter **Telefon 0471 92600 - 1**. Die Kolleginnen leiten Sie von hier aus gerne, je nach individuellem Anliegen, an den zuständigen Mitarbeiter weiter.

### Öffnungszeiten

Montag und Donnerstag 8:30 Uhr bis 15:30 Uhr

Dienstag 8:30 Uhr bis 17:00 Uhr

Mittwoch und Freitag 8:30 Uhr bis 12:30 Uhr

Außerhalb der Öffnungszeiten nach Vereinbarung.

## IMPRESSUM

**Herausgeber:** Wohnungsgenossenschaft Bremerhaven eG  
Friedrich-Ebert-Straße 5, 27570 Bremerhaven

**Telefon:** 0471 92600-1      [info@woge-bremerhaven.de](mailto:info@woge-bremerhaven.de)  
**Fax:** 0471 92600-99      [www.woge-bremerhaven.de](http://www.woge-bremerhaven.de)

**Ausgabe:** 04/2023, **Erscheint:** 2 x jährlich, **Auflage:** 3.900 Stück

**Druck:** Müller Ditzen GmbH, Hoebelstraße 19, 27572 Bremerhaven

**Verantwortlich für den Inhalt:** Der Vorstand Uwe Stramm und Bernd Pietsch

**Bildnachweis:** Photo by Arkadius, Tim David Müller-Zitzke, Nele-Marie Fotografie, Kim Laura von See, Markus Schwarze

**Gestaltung und Realisation:**  
OSMIUM Digital GmbH  
[www.osmium-digital.de](http://www.osmium-digital.de)

